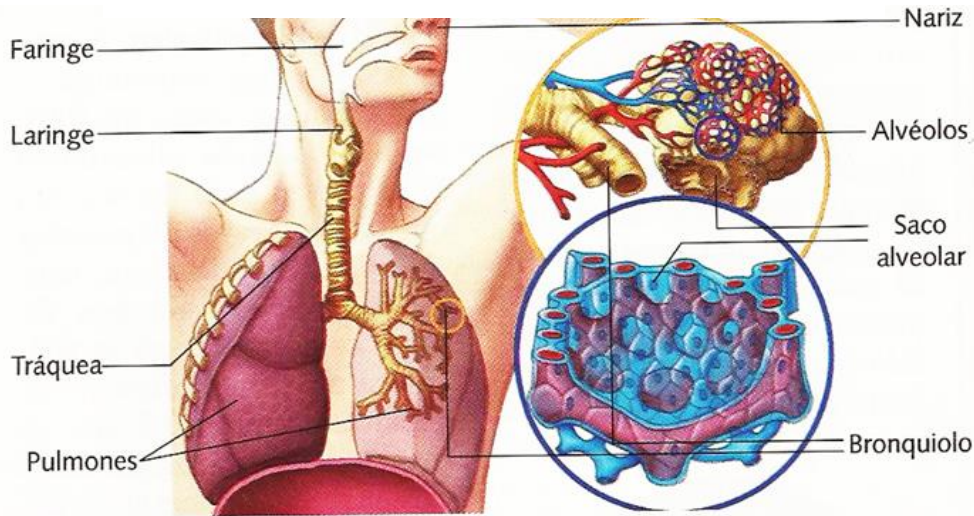




Respiración humana

Las vías respiratorias

Son los conductos por donde pasa el aire. Comprenden las fosas nasales, la faringe, la laringe, la tráquea y los bronquios.



Sistema respiratorio humano:

- *Las fosas nasales* son dos cavidades que se encuentran en la nariz. Están tapizadas internamente por una membrana mucosa llamada pituitaria. La pituitaria se distribuye en dos regiones: la pituitaria roja y la pituitaria amarilla.
- *La faringe* o garganta es una estructura en forma de tubo que comunica las fosas nasales con la boca y la laringe.
- *La laringe* o caja vocal es una cavidad formada por cartílagos en cuyo espacio interno o glotis, se forman unos pliegues. Estos pliegues reciben el nombre de cuerdas vocales y al vibrar con el paso del aire producen la voz. Encima de la glotis está la epiglotis, una especie de tapa móvil que cierra la vía de la laringe hacia la tráquea en el momento de la deglución.
- *La tráquea* es un conducto formado por anillos cartilaginosos en forma de "c", los cuales le dan rigidez. Está recubierta internamente por una mucosa que retiene y expulsa las sustancias extrañas.
- *Los bronquios* son dos conductos que resultan de la división de la tráquea, formando una "Y" invertida y que al llegar a los pulmones se ramifican en tubos más delgados llamados bronquiolos.



- *Los pulmones* son dos órganos esponjosos de color rosado en los que penetran los bronquios. En los extremos de los bronquios están los bronquiolos. Estos forman unas bolsas llamadas alvéolos pulmonares. El epitelio de los alvéolos, o membrana que los cubre, es muy delgado y se encuentra en contacto directo con los vasos capilares para permitir el intercambio gaseoso.

actividad

1. Completa las siguientes frases:
 - A. En la inspiración, el _____ entra a los pulmones a través de las _____ y penetra en los _____.
 - B. En la respiración, el _____ de _____ pasa de los capilares sanguíneos a los _____ y es expulsado al exterior por las _____ o por la _____.
2. Contesta:
 - A. *¿Qué función cumplen la pituitaria amarilla y la pituitaria roja en el proceso de la respiración?*
 - B. *¿Cómo se realiza el intercambio gaseoso entre los alvéolos y los capilares?*
 - C. *¿Por qué razón existen tantos capilares en los alvéolos pulmonares?*
 - D. *¿Qué estructuras intervienen para que se den los movimientos respiratorios?*
 - E. *¿Cuáles son las fases mediante las cuales el aire recorre el cuerpo humano?*
 - F. *¿Cuáles son las enfermedades más comunes del sistema respiratorio?*
3. Explica las diferencias que hay entre:
 - A. *Inspiración y espiración.*
 - B. *Fase pulmonar y fase celular.*