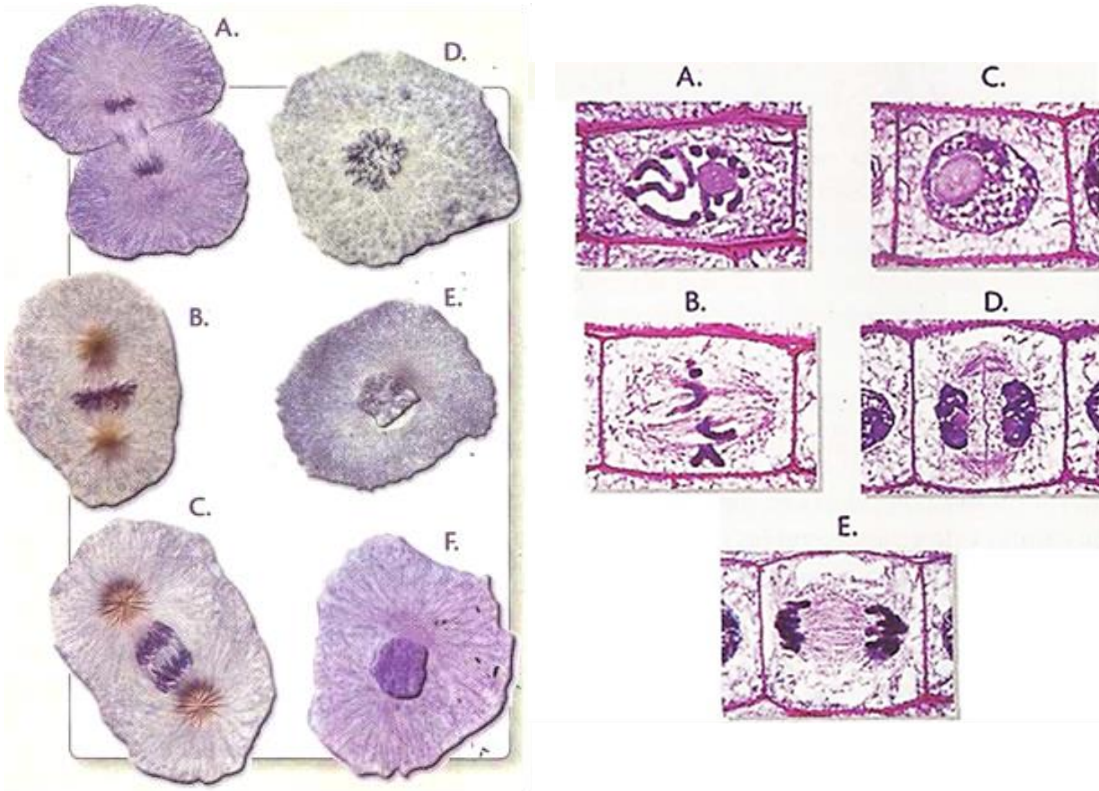






- \_\_\_ Los cromosomas se desplazan hacia los polos del huso.
- \_\_\_ Se replican los cromosomas.
- \_\_\_ El núcleo se reorganiza.

4. Identifica dónde ocurre la mitosis en células de animales y en células de plantas. Nombra cada fase y ordénalas. Establece diferencias entre mitosis de las células animales y de las plantas.



5. Argumenta por qué dos especies pueden tener el mismo número de cromosomas y aun así ser muy diferentes.
6. ¿Qué tipos de ciclo vitales incluyen una etapa haploide multicelular? ¿Pueden las células haploides dividirse por mitosis? ¿Pueden hacerlo por meiosis?

