

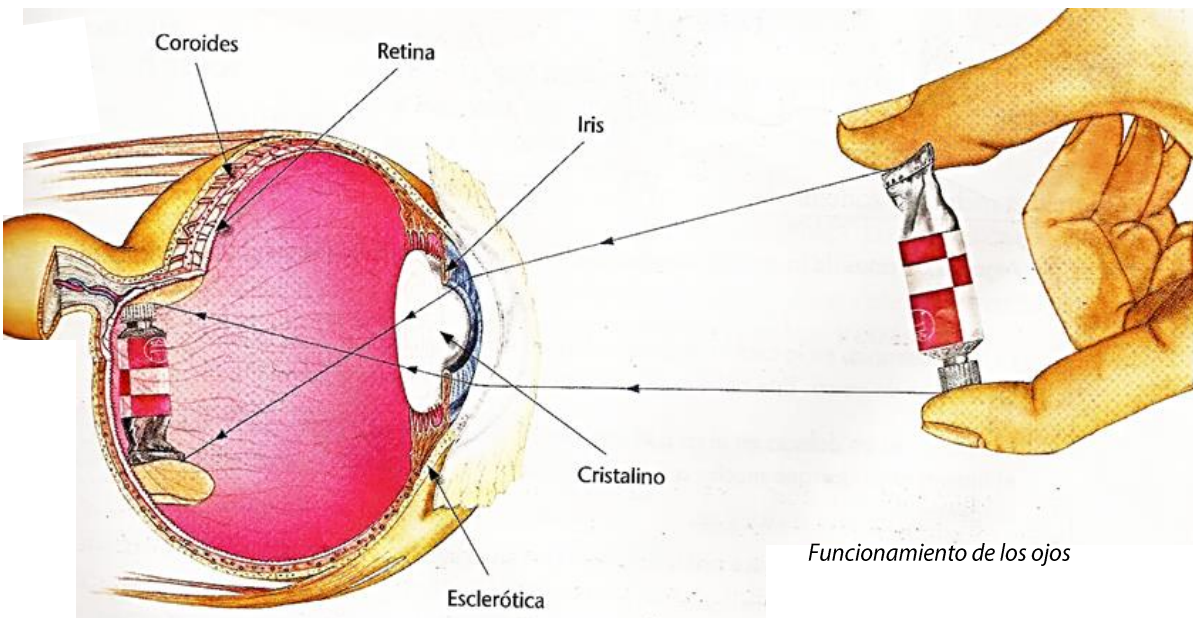
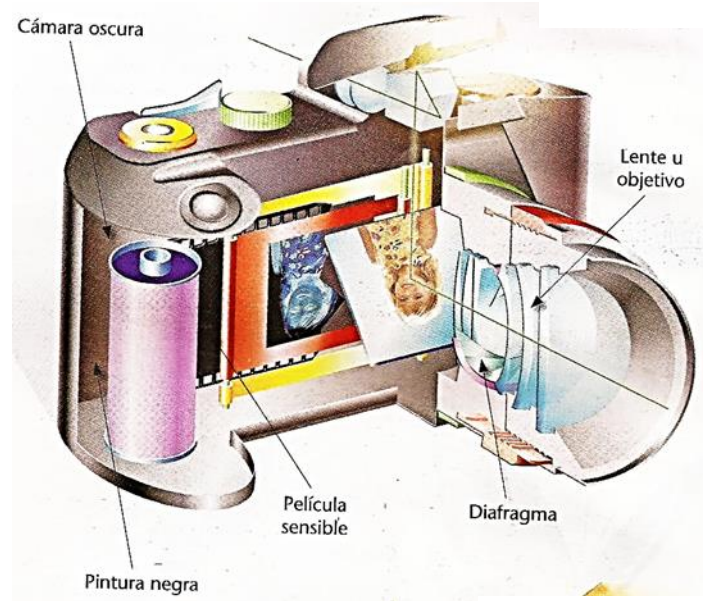


El ojo

¿Porque el ojo se parece a una cámara fotográfica?

La comparación de la estructuración del ojo con las de una cámara fotográfica arroja muchas semejanzas, así:

- El *iris* actúa como el diafragma de la cámara.
- El *cristalino* hace de lente u objetivo.
- La *esclerótica* hace de cámara oscura.

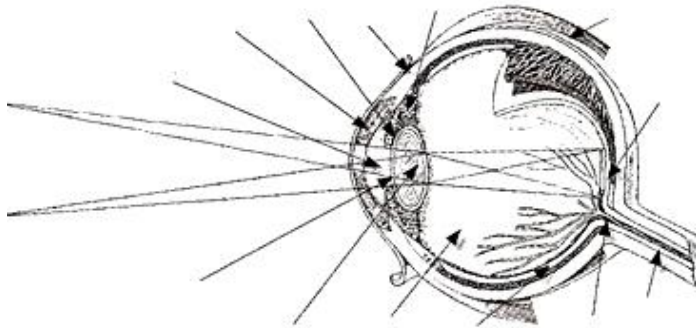


Funcionamiento de los ojos

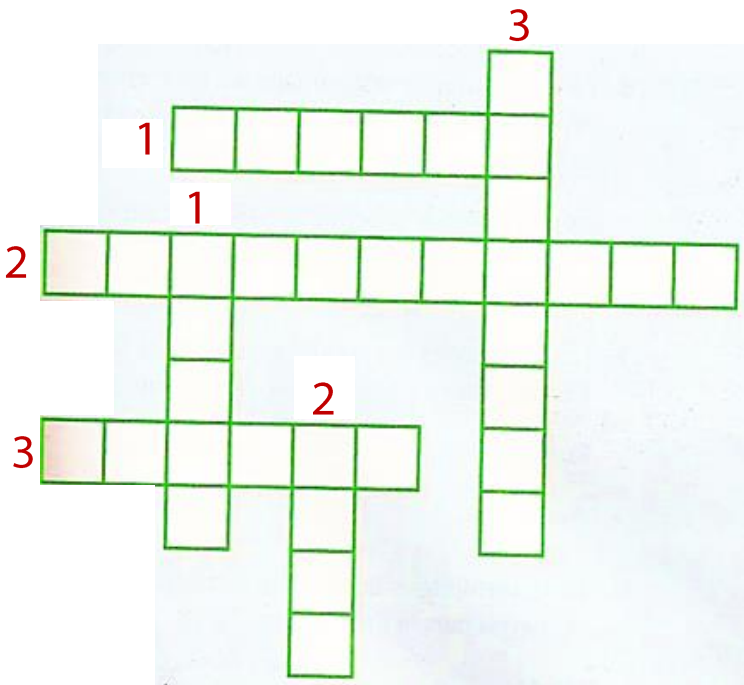


actividad

1. Colorea y coloca las partes y los nombres que hacen falta en el globo ocular:



2. Resuelve el cruciletras con la ayuda de las pistas.



Horizontales:

- 1) Parte más interna al ojo resistente a la luz.
- 2) Membrana resistente y opaca.
- 3) Cuando la imagen se forma delante de la retina

Verticales:

- 1) Fotorreceptores que trabajan bien a la luz brillante.
- 2) Pequeño diafragma.
- 3) Adaptados para trabajar en la luz tenue.

